

الاسم : : القسم : : الرقم :

الجزء الأول : (13 نقطة)

تمرين عدد 01 : (03 نقاط)

أجب بنعم أو لا على الجمل التالية :

- تتنفس كل الحيوانات الفقرية تنفساً رئوياً
- يمتلك العنكبوت 8 أرجل متمفصلة وينقسم جسمه إلى ثلاث أجزاء
- تحمل كل الحيوانات اللاقضية أرجل متمفصلة
- تتكاثر كل الحيوانات الفقرية بالبيض
- تشترك جميع الفقريات في وجود هيكل عظمي داخلي
- يمتاز الخفاش بقدرته على الطيران فهو ينتمي إلى صنف الطيور

تمرين عدد 02 : (06 نقاط)

تمثل الوثيقة التالية رسوماً توضيحية للبنية الخارجية لبعض الحيوانات اللافقارية.



TuniTests



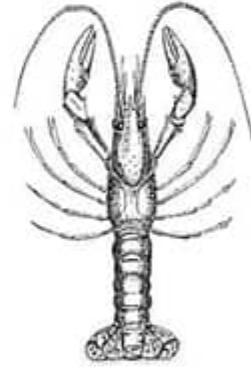
عقرب



نحلة



أم أربع وأربعون



جراد البحر

1- (أ) حدّد الخصائص الجسميّة المشتركة بين هذه الحيوانات :

(0.5 ن)

(ب) - أذكر الشعبة التي تنتمي لها هذه الحيوانات :

عصلا موفقا

فرض تأليف محمد 02 - علوم الحياة والأرض - مادة أساسي - الأمانة مهيل المنجلي

صفحة ()

2 - أتمم الجدول التالي مبيّنا أهم الخصائص الجسميّة للحيوانات المذكورة ، ثمّ إستنتج صنف كلّ حيوان . (2ن)

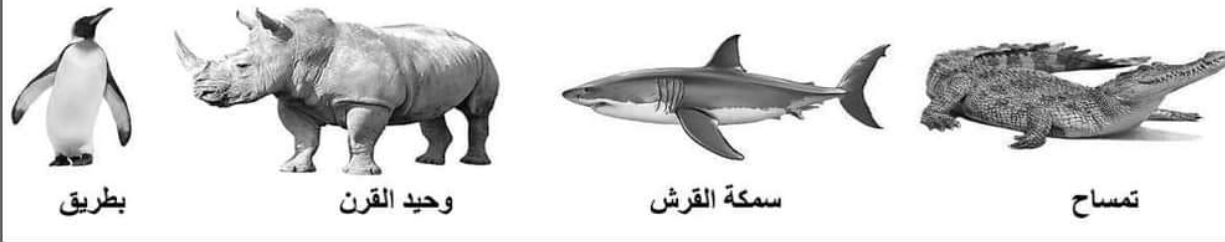
الحيوان	عدد أجزاء الجسم	عدد الأرجل	عدد قرون الإستشعار	الصنف
جراد البحر
أمّ أربع و أربعون

3- إعتادا على الصور قارن البنية الخارجيّة للعقرب و النحلة ثمّ استنتج الصنف و ذلك بتعمير الجدول الموالي (3ن)

الحيوان	البنية الخارجيّة (الخصائص الجسميّة)	الصنف
العقرب
النحلة

تمرين عدد 03 : (04 نقاط)

تمثّل الوثيقة التالية صورا لمجموعة من الحيوانات الفقريّة



1 - اذكر خاصيتين مشتركتين للحيوانات الفقريّة :

(1ن)

2 - تتنوّع الحيوانات الفقريّة في طرق تكاثرها و نوع غطاء الجلد لديها .

(3ن)

أكمل تعمير الجدول التالي بما يناسب .

الحيوان	طريقة التكاثر	خصائص الجلد	الصنف
التمساح
سمكة القرش
وحيد القرن
البطريق

عـمـلا مـوقـفا

فهرس بالبيدي محمد 02 - علوم الحياة و الأرض - جامعة أمالبي - الأحياء معزّل المدبلج

صفحة ()

الجزء الثاني : (07 نقاط)

تمثل الوثيقة التالية ثلاث مجموعات لحيوانات مختلفة (فقرية ولاقربية) ، مع العلم أن كل مجموعة تحتوي على دخيل (حيوان لا ينتمي لنفس المجموعة).



نحلة



عقرب



دعسوفة

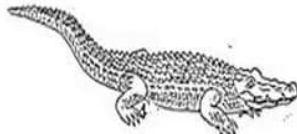


فراشة

المجموعة 01



سمندل



تمساح



أفعى



سلحفاة

المجموعة 02



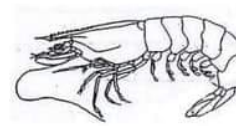
أم الأربعة و الأربعون



سرطان البحر



جراد البحر



قنبري

المجموعة 03

1) استخراج في الجدول التالي: الحيوان الدخيل في كل مجموعة، مع ذكر الصنف التي ينتمي إليه الحيوان الدخيل. (3ن)

المجموعة	الحيوان الدخيل	الصنف الذي ينتمي إليه الدخيل
1
2
3

عملا موقفا

فرض باليدى 02 - علوم الحياة والأرض - مادة أعلامي - الأحياء معزّل المعدل

صفحة ()

بعد التعرف على الحيوان الدخيل في كل مجموعة .

(2) استنتج الصنف التي تنتمي إليه كل مجموعة (دون الحيوان الدخيل)، معلنًا إجابتك. (1.5 ن)

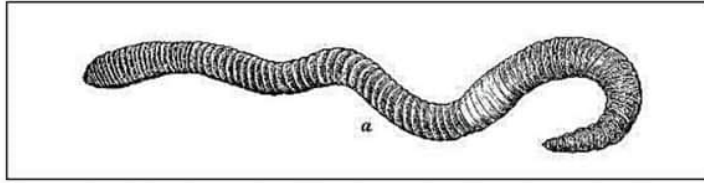
• المجموعة 1:

• المجموعة 2:

• المجموعة 3:

(3) أذكر الشعبة التي تنتمي إليها المجموعة I و المجموعة 3. (1 ن)

(4) يبرز الرسم التالي صورة لحيوان لا فقري وهو دودة الأرض



(1.5 ن) اعتمادًا على الرسم ، صف البنية الخارجية لدودة الأرض ثم استنتج الشعبة التي تنتمي إليها .